



SOLUTIONS  
DE  
CRYOTHÉRAPIE /  
PRESSOTHÉRAPIE





# Thermorégulation

- SANS EAU, SANS GLACE
- 24h en continu
- 4 modèles



**Z-ONE**

## 1 OU 2 SORTIES

- Cryothérapie
- 1 sortie avec Air Compression
- 2 sorties sans Compression



De +5 °C à +15 °C

Logistique :

- Taille : mm 270 \* 270 \* 230
- Poids : 8 kg



**Z-DUO**

## 2 SORTIES

- Cryothérapie
- Hyperthermie
- Thérapie de contraste
- Massage hydraulique
- Pressothérapie pneumatique



De 0 °C à +40 °C

Logistique :

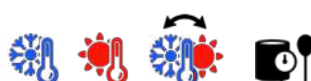
- Taille : mm 325 \* 375 \* 330
- Poids : 16 kg



**QUADDRO**

## 4 SORTIES

- Cryothérapie
- Hyperthermie
- Thérapie de contraste
- Massage hydraulique
- Pressothérapie pneumatique



De -5 °C à +45 °C

Logistique :

- Taille : mm 365 \* 550 \* 925
- Poids : 52 kg



**QUADDRO PRO**

## 4 SORTIES

- Cryothérapie / Hyperthermie
- Double réservoir
- Choc thermique
- Programme multi-température
- Massage hydraulique
- Pressothérapie pneumatique

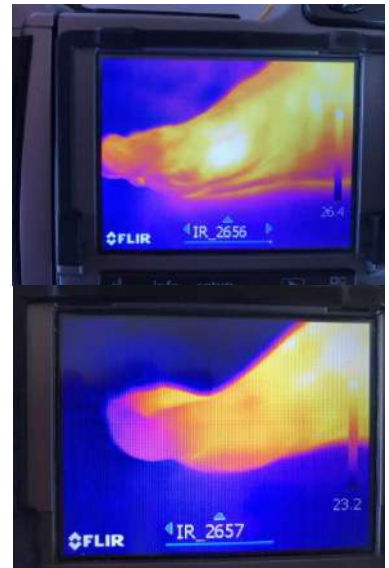


De -5 °C à +45 °C

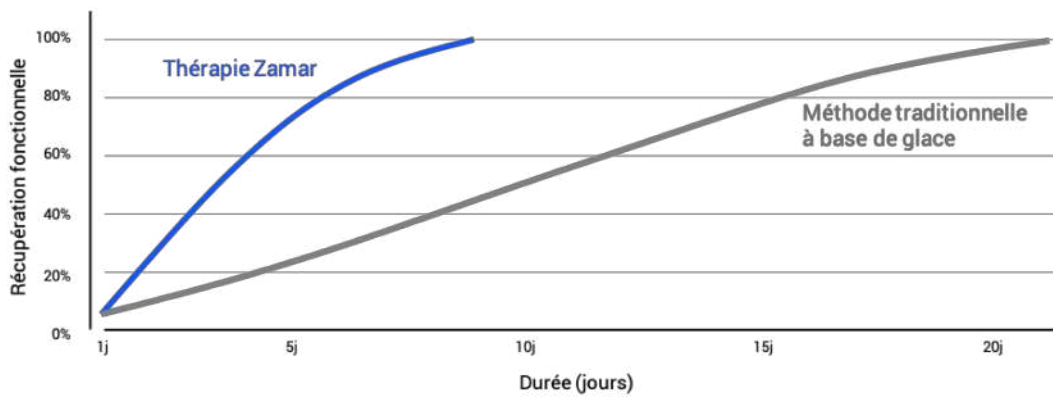
Logistique :

- Taille : mm 325 \* 375 \* 330
- Poids : 62 kg

**THERMO-RÉGULER**  
de la tête  
aux pieds



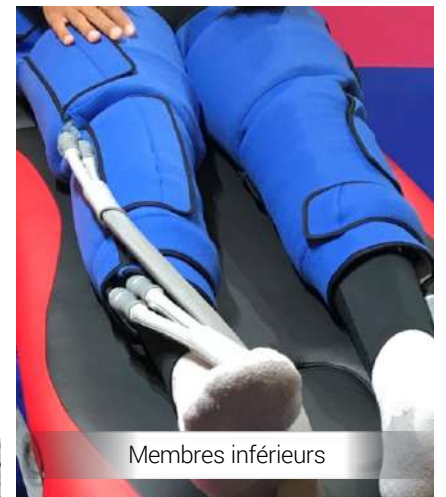
CINÉTIQUE DE RÉCUPÉRATION FONCTIONNELLE  
ENTRE 2 MÉTHODES DE REFROIDISSEMENT



Liquide non-tox



Multi-zones



Membres inférieurs



Multi-sorties



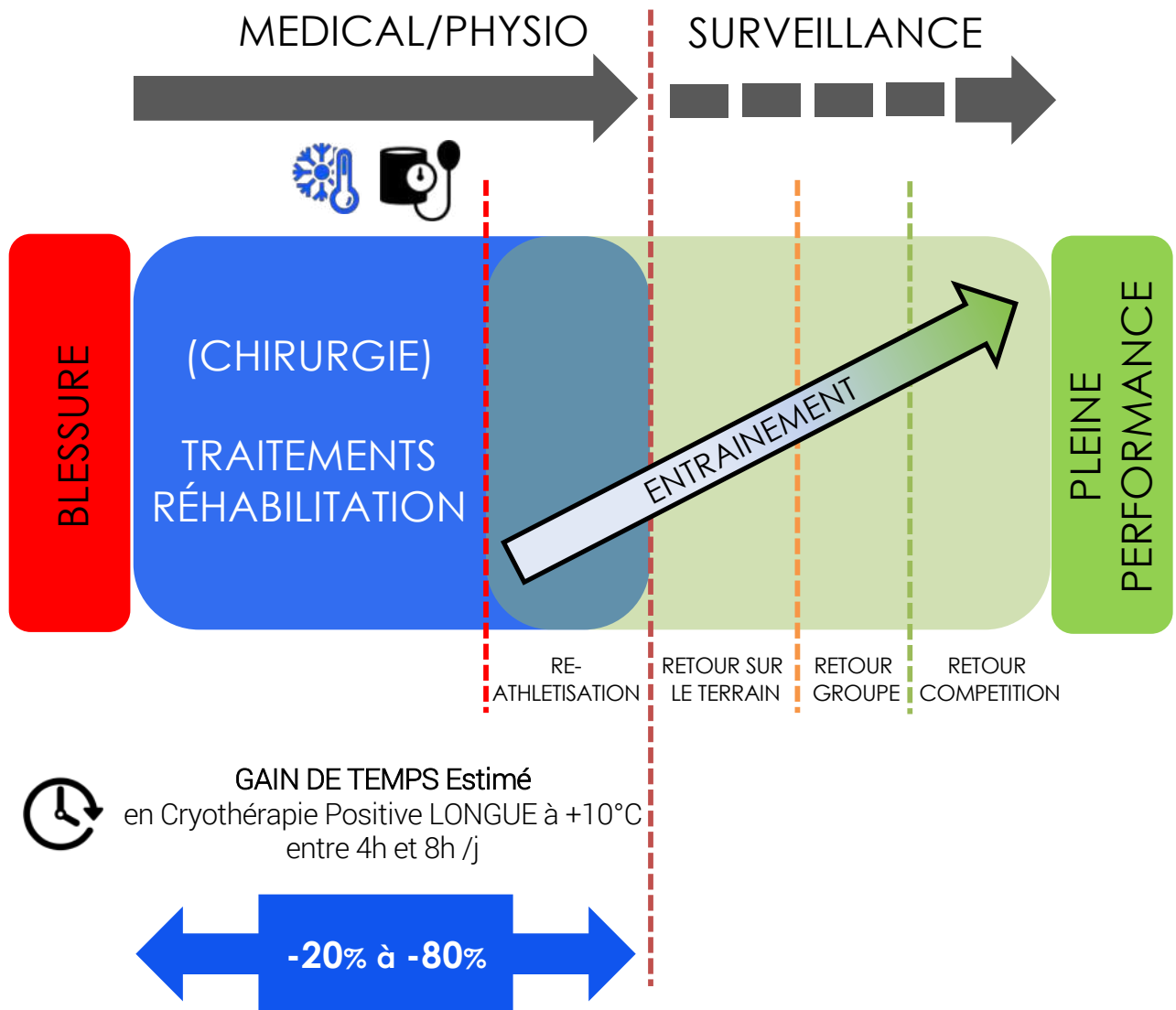
Packs progressifs



Multi-programmes



## PHASE DE REHABILITATION



**PW CONCEPT Group**

Circuit Paul Ricard

2760 route des hauts du Camp

83330 Le Castellet (France)

T: +33 (0) 681 280 429 - E: [contact@pwconceptgroup.com](mailto:contact@pwconceptgroup.com)

[www.pwconceptgroup.com](http://www.pwconceptgroup.com)